



***Entre danger intrinsèque et risque d'exposition,  
entre sécurité et prévention,  
entre précaution et proportion :***

***comment raisonnablement gérer une crise  
biologique (ex : virale), chimique ou physique  
entre faits objectifs et opinions.***

Jacques de Gerlache  
Dr Sc Pharm, (éco)toxicologue  
2020

**GreenFacts**   
Faits sur la Durabilité, la Santé et l'Environnement

***“Houston, we have a problem ...”***

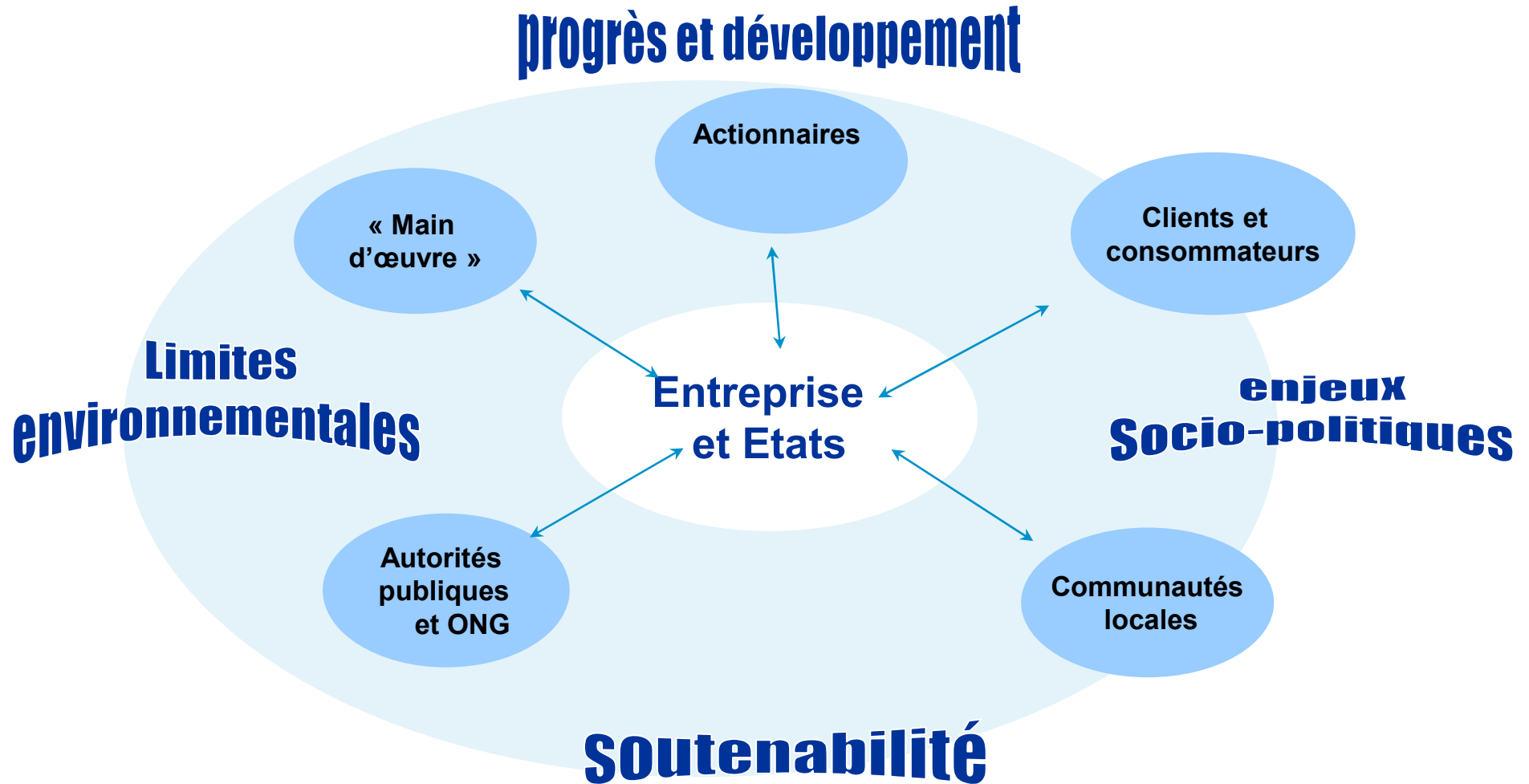
*Jim Lovell, Apollo XIII*

**Agir, mais comment ?**

*« Agitation n'est pas mouvement »*

*Lao Tseu (?)*

# La société est confrontée à des enjeux multiples dans un monde qui change



# Décider à propos de risques et de sécurité : d'abord objectiver les faits

Les opinions ne doivent pas précéder les faits !

## L'enjeu :

- aider à mieux faire la part des choses et (faire) prendre objectivement en compte à la fois les faits, leur *contexte* et leur *signification* concrète ;
- Sur cette base systémique, aider à (se) forger *les opinions* pour prendre les décisions (e.a. *réglementaires*) importantes.

Il existe un outil simple pour s'y retrouver, développer une grille d'analyse, des repères :

***une boussole !***

# Quatre pôles pour aborder la gestion des enjeux sans perdre le nord !



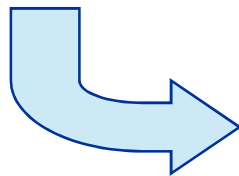
**Pôle 1 :**  
Identifier les DANGERS :  
*propriétés intrinsèques*



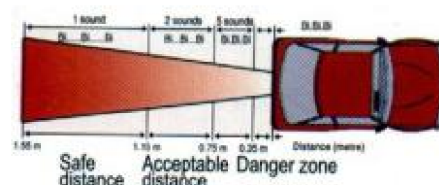
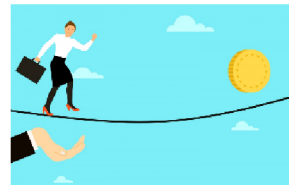
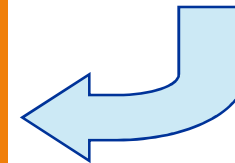
**Pôle 4 :**  
Intégrer les ATTENTES  
entre risques tolérés et  
avantages attendus



**Pôle 2 :**  
Evaluer leurs RISQUES :  
*conséquences liées  
à l'exposition au danger*



**Pôle 3 :**  
Décider (réglementer)  
le niveau de SECURITE  
pris en compte



# La gestion d'un risque sanitaire, comme le coronavirus COVID-19

